



Ons lichaam als antenne in een elektromagnetische oceaan

Is straling nu schadelijk of niet? Uit divers onderzoek is gebleken dat straling (helaas onzichtbaar en niet te ruiken) schadelijker voor je is dan roken. Meer en meer mensen kunnen niet goed slapen, voelen zich down, hebben allerlei vage klachten die meestal niet bij een eerste doktersbezoek te achterhalen zijn. Wetenschappelijke studies tonen aan dat straling tewerk gaat als een sluipende sloper die ons immuunsysteem aantast met allerlei ziektes tot gevolg. Stel: je bent een middagje aan het winkelen in het centrum van een grote stad en na enkele uren begin je je wat vermoeid te voelen, wat prikkelbaar, misschien voel je een drukkend of draaierig gevoel in je hoofd of niet te plaatsen stressgevoelens. Wat denk je dan? Dat het aan je zwakke conditie ligt of aan een verkeerd gevallen gebakje? Kijk eens goed om je heen. Hoeveel elektronica, van gsm-zendmasten tot GSM's, computers, monitoren etc zou je feitelijk zien? Wij, moderne mensen, zijn letterlijk omringd door apparaten die straling uitzenden. Dat wij die straling niet kunnen zien, betekent niet dat ze ongevaarlijk is en geen invloed heeft op ons.

SOORTEN STRALING

Het is belangrijk dat wij ons bewust worden van de hoeveelheid straling waaraan wij dagelijks bloot staan. Drie zaken zijn daarbij van belang: aan welke straling worden wij blootgesteld, hoe lang en hoe intens. Een spaarlamp, koffiezetapparaat, inductieoven of andere elektrische apparaten in de keuken of woning, hebben een frequentie van 50 Hz en zijn dus laagfrequent (ELF). Van laagfrequente velden is geweten dat ze amper doordringen in ons lichaam. Gevaarlijker zijn de GSM's, tv's, wekkerradio's, digitale babyfoons, draadloos internet en microgolfovens. Deze apparaten zenden radiofrequente straling uit (RF) en zijn in staat om (menselijke) weefsels op te warmen. Toch geven al deze toestellen enkel straling wanneer deze in werking zijn en kan men er dus voor kiezen ze uit te zetten. Sommige apparaten staan constant aan. De elektrische radiowekker naast ons bed bijvoorbeeld, de DECT-telefoon, het waterbed, maar ook zenders van buitenaf of hoogspanningsleidingen. Intensiteit is echter ook afhankelijk van het apparaat en de afstand. Mensen doen vaak heel paniekerig over een GSM/UMTS zendmast op een kilometer afstand van hun huis, terwijl ze met een gerust hart hun mobiele telefoon in hun borstzakje dragen. Weliswaar is het zendvermogen van de zendmast veel hoger, maar de invloed neemt met het kwadraat van de afstand af. De stekker eruit trekken in je eigen huis is dus alvast een optie, maar bin-



nen scholen, ziekenhuizen, bejaardentehuizen, kantoren en openbare gebouwen zijn helaas veel minder mogelijkheden voor het individu om maatregelen te kunnen nemen en de overheid doet (nog) te weinig.

AARDSTRALEN

Een andere vorm van straling die niet door apparaten veroorzaakt wordt, maar uit de aarde komt, zijn aardstralen, die zich boven ondergronds stromende wateraders bevinden. Aardstralen stijgen op uit de aardkorstbreuken die miljarden jaren geleden zijn ontstaan bij het afkoelingsproces van de aarde. Bij afkoeling ontstaan kristallen en tussen die kristalstructuren stijgen de aardstralen op. Kerken werden vroeger gebouwd volgens een patroon rekening houdende met



de aardstralen. Dat gold ook voor hoeses, stallen en huizen. Tegenwoordig wordt er bij het bouwen van woningen geen rekening meer met de ligging van aardstralen gehouden, met alle gevolgen vandien. De schadelijkheid van deze stralingen uit zich in het niet voldoende intens en ononderbroken kunnen slapen. Dit komt doordat deze aardse negatieve energie de mens oplaadt op een plaats waar hij of zij wil slapen en ontspannen. Een even belangrijk kenmerk is de verzurende werking van deze stralen. Het gevolg op korte of lange termijn is een dalende weerstand en een falend immuunsteedsysteem dat dan weer leidt tot vaak onverklaarbare slepende ziektes als kanker, MS, onverklaarbare hoofdpijn, spijsverteringsproblemen, hyperkinetisch gedrag, dislexie, overdreven en vroegtijdige reuma, ... Ook wiegendood vindt bij dit verschijnsel zijn oorsprong! Ziekten, die ontstaan als gevolg van een geopathische invloed (aardstralen), zijn heel vaak therapieresistent, d.w.z. dat de behandeling geen of weinig effect heeft zolang de geopathische invloeden blijven bestaan. Je kunt de geopathische invloed wel neutraliseren met de Geomack-technologie.

DE INVLOED VAN STRALING OP ONS EIGEN ENERGIEVELD

In feite is elk levend organisme zélf een kleine energiecentrale, die net als een radiozender trillingen kan ontvangen en zenden. Ons lichaam wordt omringd door een verzameling van verschillende elektrische trillingen, het bioveld genaamd. Die elektrische trillingen resoneren op een bepaalde frequentie. Wetenschappelijke studies tonen aan dat het bioveld een energiecentrum is met belangrijke regelende functies. Bekende wetenschappers beschouwen het bioveld als de basis voor verschillende aanvullende geneeswijzen waaronder acupunctuur, homeopathie, foterapie,... Waar klassieke biologische modellen tekort schieten om de oorzaak van verschillende aandoeningen aan te tonen, kan dit wel met

behulp van het bioveld. Eén van de belangrijkste opdrachten van het bioveld is je lichaam leren omgaan met stress. Wanneer het lichaam er niet in slaagt op een positieve manier stress te verwerken, stroomt de energie uit ons lichaam weg, ontstaat er een gevoel van onbehagen en neemt het prestatievermogen af. Je goed in je vel te voelen is alleen mogelijk als alle trillingen van je bioveld in evenwicht zijn. Net daar wringt het schoentje. Door de aanwezigheid van elektromagnetische stralingen afkomstig van elektrische toestellen zoals telefoon, computer, TV,... wordt ons bioveld verstoord. Maar ook fysieke, emotionele en mentale stress brengt ons bioveld uit balans. Verschillende wetenschappelijke centra zoals de Harvard Medical School tonen aan dat, hoe meer je

TIPS VOOR MINDER STRALING IN HUIS

- Verwijder, voor zover mogelijk, alle stroomverwerkende apparaten uit de slaapkamer of trek tenminste de stekkers uit. Uitschakelen alleen is meestal niet voldoende.
- Zorg vooral dat alles uit is in de kinderkamer, aangezien kinderen gevoeliger zijn.
- Bewaar je mobiele telefoon nooit rechtstreeks op je lichaam, in je borst-, of broekzak of aan je riem.
- Gebruik een vlak computerscherm en zorg voor voldoende afstand tot het scherm.
- Alle apparaten met een gearde stekker horen in een gearde stopcontact. Dit bevordert de veiligheid en reduceert de elektromagnetische straling.
- Schakel voor het meten van aardstralen een deskundige in en verplaats indien nodig je bed of bureau.
- Leg je draagbare telefoon of GSM niet naast je bed etc.
- Vervang tijdig oude toestellen die lekkages kunnen vertonen.

bioveld verstoord wordt, hoe vatbaarder je wordt voor ziekte. Als de resonantie in het lichaam niet optimaal is, dan verzwakt het bioveld. Hierdoor zijn we vatbaarder voor straling, waar het lichaam op reageert met hoofdpijn, stress, hartkloppingen etc. Je eigen bioveld fungeert dus als een soort schild. Uitgaande van wetenschappelijke studies acht men bewezen dat straling een ongunstige invloed heeft op de volksgezondheid. Elektromagnetische straling, eerder dan de hitte die ze produceert, veroorzaakt biologische veranderingen. Er blijkt geen veilige ondergrens te bestaan tegen deze stralingen. De 'Bio Initiative Working Group' publiceerde een rapport waarin onder meer werd aangetoond dat langdurige blootstelling aan elektromagnetische straling kan leiden tot: kanker (kinderleukemie en kankers bij volwassenen), veranderingen in zenuwstelsel en hersenfunctie, effect op de genen (DNA), effect op de stress proteïnen (warmteshock proteïnen), effect op het immuunsysteem en mogelijke biologische mechanismen.

VOORZORGSPRINCIPE

Wat het viWTA (Vlaams instituut voor Wetenschappelijk en Technologisch Aspectenonderzoek) betreft, zou het verstandig zijn om voor bepaalde apparaten het voorzorgsprincipe te hanteren tot harde bewijzen alle onzekerheid uit de weg geruimd hebben. Een punt hierbij is, dat de nieuwe technologieën steeds grotere voordelen hebben op hun verouderde voorgangers en vanaf het moment van lancering meteen wijdverspreid raken. Het gebruik van bijvoorbeeld GSM of draadloos internet terugschroeven of helemaal uitroeien, kan dus niet. Hoe realistisch is het bovendien om van bedrijven en overheid te verwachten om zendmasten en hoogspanningsmasten te verwijderen, hoewel wildgroei zeker een halt moet worden toegevoerd? Sterker nog: het wordt in de toekomst zo goed als onmogelijk om nog een stralingsvrij plekje te vinden met alle GSM-, UMTS- (waarmee je mobiele videobeelden maakt, mobiel tv kijkt of chat) en WiMax-antennes (een hotspot die de ganse stad van draadloos internet voorziet) die als paddestoelen uit de grond rijzen. Terug naar de kaarsentijd lijkt dus zo goed als onmogelijk en is waarschijnlijk ook niet wenselijk voor de meesten onder ons. We mogen echter ook niet verder gaan op de ingeslagen weg en de vraag dringt zich op hoe we ons tegen al dit stralingsgeweld kunnen beschermen, zonder ons op de Himalaya of in de woestijn te moeten terugtrekken. Gelukkig zijn er inderdaad slimme (stralingsloze!) toepassingen op de markt die te hoge stralingsniveaus kunnen neutraliseren of terugdringen.

Zo biedt het bedrijf Ojibwa/De Roeck een compleet Nataos anti-stralingsconcept voor uw huis, telefoon én lichaam, bestaande uit: de QLink® (een ingenieuze hanger tegen elektrosmog), Life-maxx (een compact plaatje dat achteraan de mobiele telefoon geplaatst wordt en negatieve elektrogolven neutraliseert) en Geomack (staafvormige elementen, die in huis geplaatst kunnen worden en bescherming bieden tegen aardstralen, analoge/digitale elektrosmog en kosmische straling). Ten gevolge van straling dalen ook de calcium- en melatoninewaarden in het lichaam en hoofd, waardoor mensen niet goed kunnen slapen. Dit kan verholpen worden door voedingssupplementen zoals Zenbev (voor het melatoninemetabolisme) en Liquid Calcium Magnesium voor de calciumwaarden.



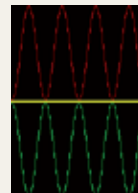
Life-maxx

eindelijk veilig & stralingsvrij bellen



Er zijn reeds vele mensen die lijden aan "Mobiliasis". 'Life-maxx' is een revolutionaire uitvinding waarmee de elektromagnetische golven, die uitgezonden worden door de telefoon, geneutraliseerd worden.

Tallose onderzoeken, uitgevoerd in erkende, onafhankelijke laboratoria, hebben kunnen aantonen dat Life-maxx een biologische bescherming biedt door middel van een elektromagnetische compensatie. De Life-maxx Protectie stuurt een identieke golf (groen) tegen de golf (die gepaard gaat met het signaal) die wordt ontvangen door uw mobiele telefoon (rood). De groene golf wordt 180 graden



verschoven en compenseert op biologisch niveau de elektromagnetisch vervuulende golf. Deze 'beschermgolf', waardoor er een nulpositie ontstaat, wordt uitgezonden door de Life-maxx Protectie en wordt ook wel 'tegenogolf' genoemd.

Het volstaat om Life-maxx achteraan op uw mobiele telefoon te plakken. Deze technologie beïnvloedt de werking van uw telefoon niet.



Ervaring bij gebruikers leert dat symptomen als duizeligheid, brandend/drukkend gevoel in het hoofd, slapeloosheid en andere klachten dankzij Life-maxx verminderen of zelfs geheel verdwijnen. Dus indien u zichzelf en uw familie wilt beschermen tegen de straling van mobiele en DECT telefoons, dan is Life-maxx het antwoord!

Life-maxx is ook geschikt voor uw laptop of computer.





Geomack

bescherm jezelf en je omgeving tegen
geopathische stress en elektrosmog

Geomack is het resultaat van vele jaren onderzoek en ontwikkeling naar een bescherming tegen geopathische belastingen en elektrosmog.

De unieke vitaliserende technologie in Geomack wordt aangedreven door natuurlijke, positieve, elektromagnetische velden van de aarde. Componenten in Geomack ontvangen deze velden waardoor er een resonantie ontstaat. Deze interactie zorgt ervoor dat de unieke Geomack-technologie een gamma van krachtige, stimulerende resonantievelden produceert die het menselijk lichaam en zijn omgeving positief beïnvloeden. De stimulerende patronen van Geomack creëren een betere resonantie in de ruimte waardoor schadelijke stressoren van buitenaf teniet worden gedaan zoals aardstralen, lampen, elektriciteitsdraden, kabels, computers, radars, GSM/UMTS/DECT, draadloos alarm, draadloos internet (WIFI), schermen enz.

De bescherming van Geomack en de vitaliserende technologie stimuleren de detoxificatie en het natuurlijk energiesysteem. Hierdoor komen de meridianen en het menselijk lichaam weer in evenwicht. Dit verbetert ook het bloedbeeld zoals werd vastgesteld bij onderzoeken aan de universiteit van Wageningen te Nederland. Mensen ervaren hierdoor een betere deugdvolle slaap, een sneller herstel, meer energie en een beter algemeen goed gevoel.

Geomack heeft drie verschillende beschermingsstaven ontworpen volgens grootte van beschermingsbereik:

- De E704 heeft een beschermingsbereik tot en met 20 m², voor het beschermen van persoonlijke plaatsen, bij het computergebruik, onder het bed, in de auto enz..
- De E4004 heeft een beschermingsbereik van 10 tot en met 100 m² en is ideaal voor het beschermen van de meeste woningen.
- De E9004 heeft een beschermingsbereik van 20 tot en met 200 m². Deze krachtpatser is uitermate geschikt voor grote woningen, gebouwen, werkplaatsen, verpleegruimtes, scholen en andere grote oppervlakten.



OJBWA | de Roeck

Tel. 052 48 43 00 • info@ojbwa.be
meer info op www.nataos.com



QLink®

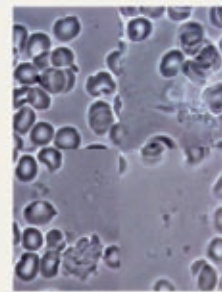
Ingenieuze hanger of armband tegen stress en elektromagnetische vervuiling.

QLink® is een kleine hanger/ armband voorzien van spits-technologie (SRT® technologie). Hierdoor stuurt elke hanger positieve microtrillingen uit die het evenwicht in je lichaam herstellen en versterken. De trillingen afkomstig van de QLink® dienen als referentie voor je persoonlijke energieveld. Alle stralingen die dit positieve energieveld uit balans brengen worden door de subtiele microtrillingen geneutraliseerd. Door het dragen van QLink® wordt je persoonlijke energieveld (bioveld) dat zich rond het lichaam bevindt, versterkt, zodat je beter beschermd wordt tegen de negatieve gevolgen van stress en straling. Wetenschappelijke studies tonen aan dat het bioveld een energiecentrum is met belangrijke regelende functies.

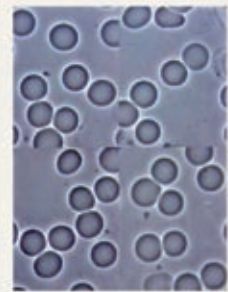
HET BIOVELD: KENMERK VAN GEZONDHEID EN EVENWICHT

De technologie binnenin de QLink® dient als versterker van je eigen bioveld. Elk bioveld is uniek omdat het zijn eigen frequenties uitstraalt. Maar een ongebruikte QLink® is universeel en kan door iedereen worden gebruikt. Dit betekent dat de hoofdfrequenties uit je bioveld ook aanwezig zijn in de QLink® die je draagt. Dankzij de QLink® blijft uw bioveld intact en blijven de biochemische processen in uw lichaam evenwichtig verlopen. Een lichaam in balans maakt komaf met stresssituaties!

Onderzoekers toonden aan dat de QLink® in stresssituaties de normale vorm van de rode bloedcellen vrijwaart en voorkomt dat ze aan elkaar kleven. Ook bleek in een gecontroleerde studie onder leiding van Dr. Eichler, dat 184 twaalfjarige scholieren minder last van angstuitingen hadden nadat ze



VOOR
GEBRUIK QLINK®



NA
GEBRUIK QLINK®

gedurende negen weken een Qlink® hadden gedragen. Het dragen van een Qlink® vermindert stress van allerlei oorzaak, zenuwachtigheid, vermoeidheid, jetlag, slecht uithoudingsvermogen, slapeloosheid en een gevoel van onbehagen.

Qlink® beschermt tegen elektromagnetische velden en zorgt voor meer energie, minder last van hoofdpijn, betere mentale concentratie, beter kunnen omgaan met stress en een beter bloedbeeld.

De Qlink®-hanger en armband bestaan in verschillende uitvoeringen:

- De **Qlink®-hangers** zijn verkrijgbaar in: **wit en zwart bioverenigbaar acryl, titanium, zilver (mat en blinkend) en goud.**
- De **Qlink®-armbanden** zijn verkrijgbaar in een **vrouwen- en mannenversie zowel in het staal, titanium-zwart als in titanium-blinkend.**

Kies een passende Qlink® en ervaar de positieve invloeden.

OPSOMMING VAN GEZONDHEIDSRISICO'S ONDER INVLOED VAN STRALING

VOLGENS HET RAPPORT VAN DE BIOINITIATIVE WORKING GROUP.

Hersentumoren en tumoren van de gehoorzenuw (akoestische neurinomen)

In meer dan 12 studies werd aangetoond dat, door langdurige blootstelling aan radiofrequentiestraling van GSM en draadloze telefoons, het risico op hersentumoren en akoestische neurinomen sterk toeneemt. Wanneer er meer dan tien jaar een GSM afwisselend aan beide zijden van het hoofd gebruikt werd, steeg het risico op de ontwikkeling van een hersentumor met 20%. Een aan één zijde van het hoofd gebruikte GSM zorgde voor een risicostijging van 200%. Voor akoestische neurinomen steeg het risico tot 240%, wanneer de GSM aan één zijde van het hoofd gebruikt werd. Bij draadloze telefoons was er een risicotoenname van 310%.

Andere kankers bij volwassenen

Volgens de studie van Lowenthal (2007) was er een toename van leukemie bij volwassenen die gedurende 15 jaar op minder dan 300m van een hoogspanningsmast gehuisvest waren. Blootstelling aan EMF gedurende de kinderjaren bleek ook tot een toegenomen risico op leukemie te leiden bij volwassenen. Er is ook bewijs voor andere kankers zoals borstkanker, prostaatkanker, lymfoom, longkanker en melanomen.

Veranderingen in het zenuwstelsel en de hersenfunctie

Alzheimer, motor neuron aandoeningen en Parkinson komen voort uit het afsterven van specifieke neuronen en worden geklasseerd als neurodegeneratieve aandoeningen. Melatonine beschermt de hersenen tegen de schade die leidt tot alzheimer. Doch ELF blootstelling reduceert melatonine. Verder zal bij langdurige blootstelling aan ELF de calciumwaarden veranderen in de neuronen en oxidatieve stress veroorzaken, waardoor men sneller verouderd. Er is dus een verband tussen ELF blootstelling en de ontwikkeling van neurodegeneratieve aandoeningen. Laboratoriumstudies bij mens en dier hebben aangetoond dat het zenuwstelsel onder invloed van ELF & RF meetbare veranderingen van de hersenfunctie en van het gedrag veroorzaakt.

Invloed op de genen (DNA)

Kanker wordt veroorzaakt door beschadiging van het DNA, dat de genetische groeiprint bevat voor de groei en ontwikkeling van de cellen. Beschadigde genen of DNA kan er toe leiden dat de beschadigde cellen niet afsterven. Deze cellen zullen zich samen met het beschadigde DNA reproduceren, noodzakelijk bij de ontwikkeling van kanker. Onderzoekers van het 'European Research Program

Reflex' concludeerden dat EMF & RF stralingen beschouwd kunnen worden als gentoxisch (beschadiging van DNA) en de bestaande veiligheidsgrenzen overschrijden.

Het stralingseffect op cellen zorgt voor productie van stressproteïnen (warmteshock proteïnen)

Planten, dieren en bacteriën produceren stressproteïnen, bij wijze van bescherming, wanneer zij worden belaagd door milieutoxines of invloeden. Dit wordt een 'stressantwoord' genoemd. Organismen doen dit om belastingen van het milieu, zoals hoge temperaturen, gebrek aan zuurstof, zware metalen intoxicatie en oxidatieve stress te overleven. Onderzoek wees uit dat wanneer lichaamscellen worden blootgesteld aan ELF & RF straling, de cellen stressproteïnen beginnen te produceren, wat erop wijst dat cellen de straling als nadelig ervaren.

Het effect op het immuunsysteem

Het immuunsysteem beschermt ons tegen virussen, bacteriën, vreemde moleculen, ziekte, infectieuze aandoeningen en tumorcellen. ELF & RF veroorzaken ontstekings- en allergische reacties waardoor de normale immuunfuncties verstoord worden, dit reeds bij lage stralingswaarden die lager zijn dan de huidige publieke standaarden. Langdurige blootstelling aan straling kan leiden tot chronische ontstekingsreacties van het afweersysteem, die op hun beurt kunnen leiden tot cellulaire weefsel- en orgaanschade. Vele chronische aandoeningen zijn het gevolg van chronische problemen in het afweersysteem. Het vrijkomen van stoffen uit ontstekingsreacties, zoals histamine, veroorzaakt huiduitslag, zwelling en allergische overgevoeligheid. Door veranderingen in de huidgevoeligheid te meten door huidbiopsie kon bewezen worden dat blootstelling aan ELF & RF stralingen zoals bij GSM, computers en televisie, deze stralingen huidreacties kunnen veroorzaken. Vele van deze reacties gebeuren bij bestralingsniveaus van draadloze netwerken in het dagelijkse leven. Chronische blootstelling aan ELF & RF straling kan leiden tot immuundisfunctie, chronische allergische stimulatie, chronische ontstekingsaandoeningen en uiteindelijk tot een slechte gezondheid.

Mogelijke biologische mechanismen

Onderzoekers stellen dat oxidatieve stress (oorzaak van vroegtijdige veroudering) die veroorzaakt wordt door beschadiging aan het DNA, een mogelijk biologisch mechanisme is voor het ontstaan van kanker en andere aandoeningen. Ditzelfde geldt voor schade aan het DNA, veroorzaakt door ELF straling op het centraal zenuwstelsel.

De BioInitiative Working Group is een internationale werkgroep van gerenommeerde wetenschappers, onderzoekers en specialisten in gezondheidsbeleid. Deze organisatie bracht een wetenschappelijk ondersteund rapport uit over de invloed van elektromagnetische velden en straling (EMF/EMR) op onze gezondheid.

Ref: www.bioinitiative.org
meer informatie over straling vind je op www.beperkdestraling.org